

股票代號: 3653

健策精密法人說明會

99年5月12日

- 健策簡介
- 垂直整合製程能力
- 財務分析
- 營運回顧與展望

健策簡介

- ◆創設日期：1987年 6月
- ◆ISO 9001, TS16949認證
- ◆Sony Green Partner
- ◆員工人數：台灣：550人, 無錫：800人
- ◆工廠位置：
 - 台灣：華亞廠(模具製造、沖壓、塑膠射出)
大園廠(表面處理)
 - 大陸：無錫廠(沖壓、組裝、塑膠射出)





健策華亞廠(總部)



無錫健策



健策大園廠

垂直整合製程能力

- ◆ 工程開發：合適製程開發能力，協同客戶產品開發
- ◆ 模具製作：線切割、放電機、CNC 加工中心機
- ◆ 沖 壓：連續高速沖壓、單工程沖壓、機器手臂傳送沖壓及冷間鍛造 (5噸-600噸)
- ◆ 電鍍設備：
 - 掛鍍(鎳)
 - 掛鍍(鎳)+黑色陽極+鈍化
 - 連續選擇電鍍(銀)
 - 局部選擇電鍍金
- ◆ 金屬嵌入射出成形設備: Reel-to- Reel
- ◆ 機械加工：自動車床機台、CNC機台
- ◆ 組裝：無錫廠以組裝TV Tuner、CATV連接器、電池蓋

財務分析

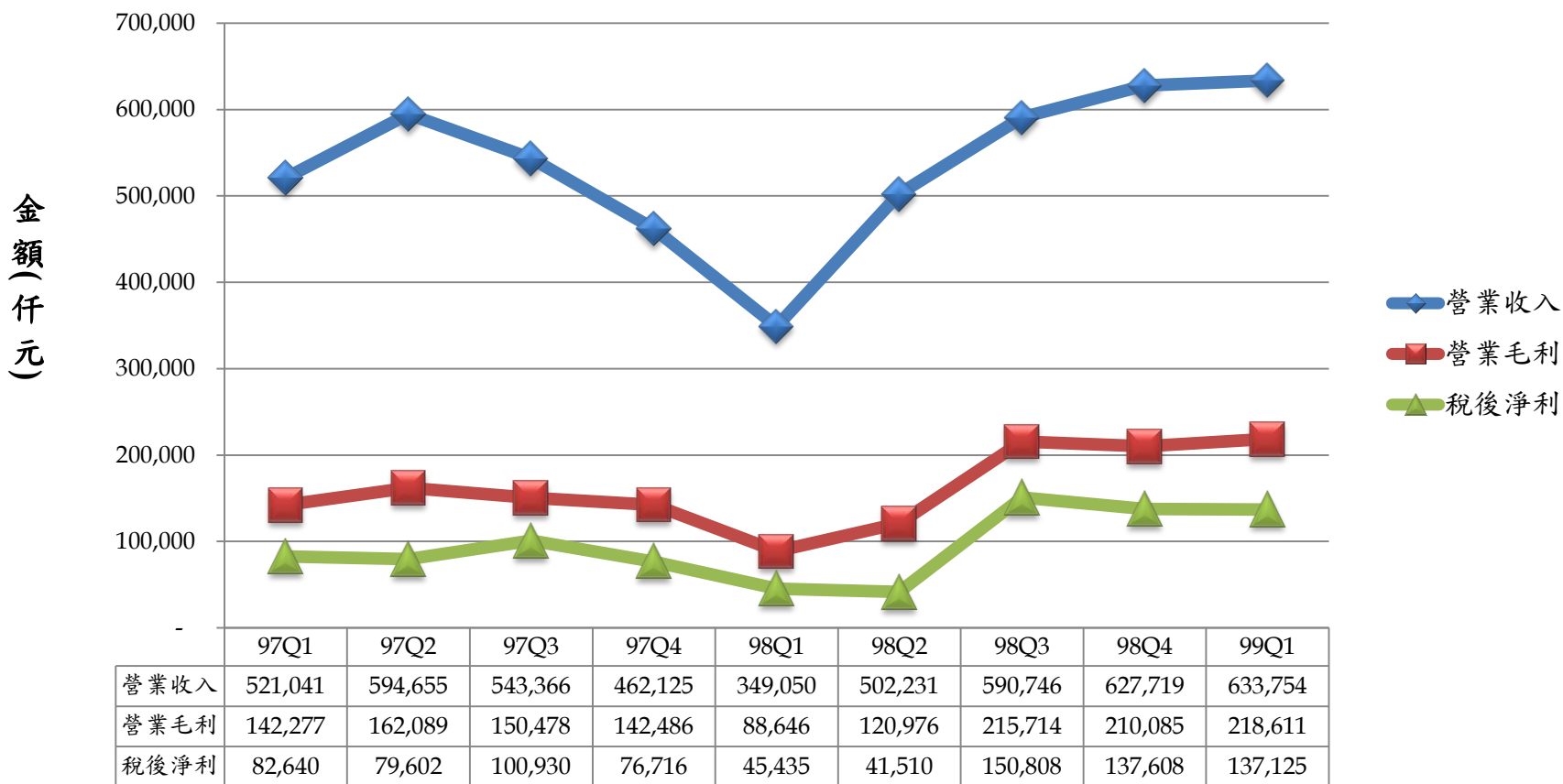
單位：仟元

項目	99年Q1		98年Q4		差異	
	金額	%	金額	%	金額	%
營業收入	633,754	100%	627,718	100%	6,036	0.96%
營業成本	415,143	65.51%	417,633	66.53%	(2,490)	-0.60%
營業毛利	218,611	34.49%	210,085	33.47%	8,526	4.06%
營業費用	74,591	11.77%	79,328	12.64%	(4,737)	-5.97%
營業損益	144,020	22.72%	130,757	20.83%	13,263	10.14%
營業外收入	14,493	2.29%	34,022	5.42%	(19,529)	-57.40%
營業外費用	1,310	0.21%	1,786	0.28%	(476)	-26.65%
稅前淨利	157,203	24.81%	162,993	25.97%	(5,790)	-3.55%
所得稅費用	20,078	3.17%	25,384	4.04%	(5,306)	-20.90%
本期淨利	137,125	21.64%	137,609	21.92%	(484)	-0.35%

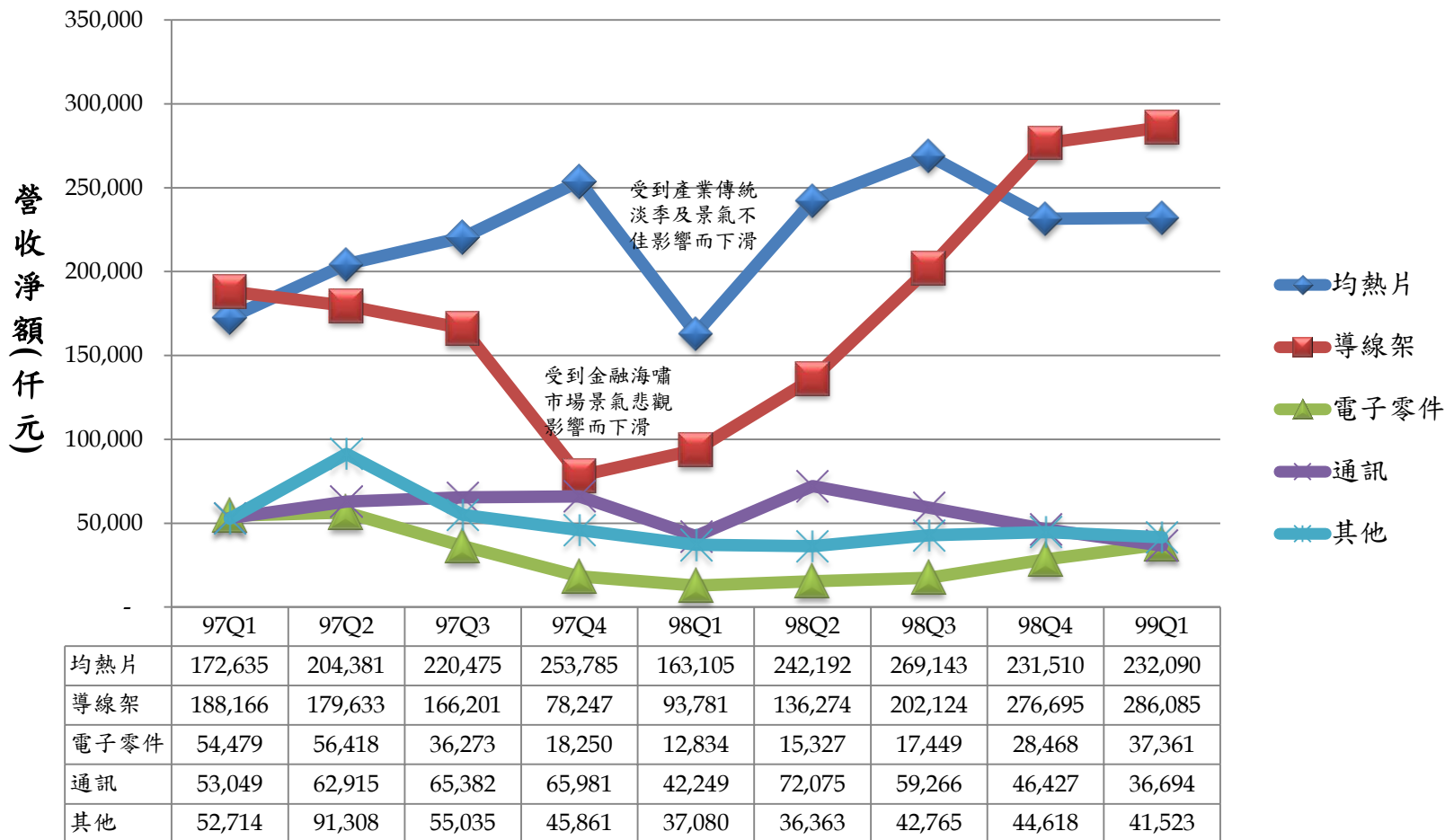
(1)營業外收入：99年Q1較98年Q4下降主要係無錫健策因銅價上漲，但售價不及反應，提列跌價損失所致。

(2)所得稅費用：99年Q1較98年Q4為低主要係反應營所稅調降為20%。

各季營收與利潤比較

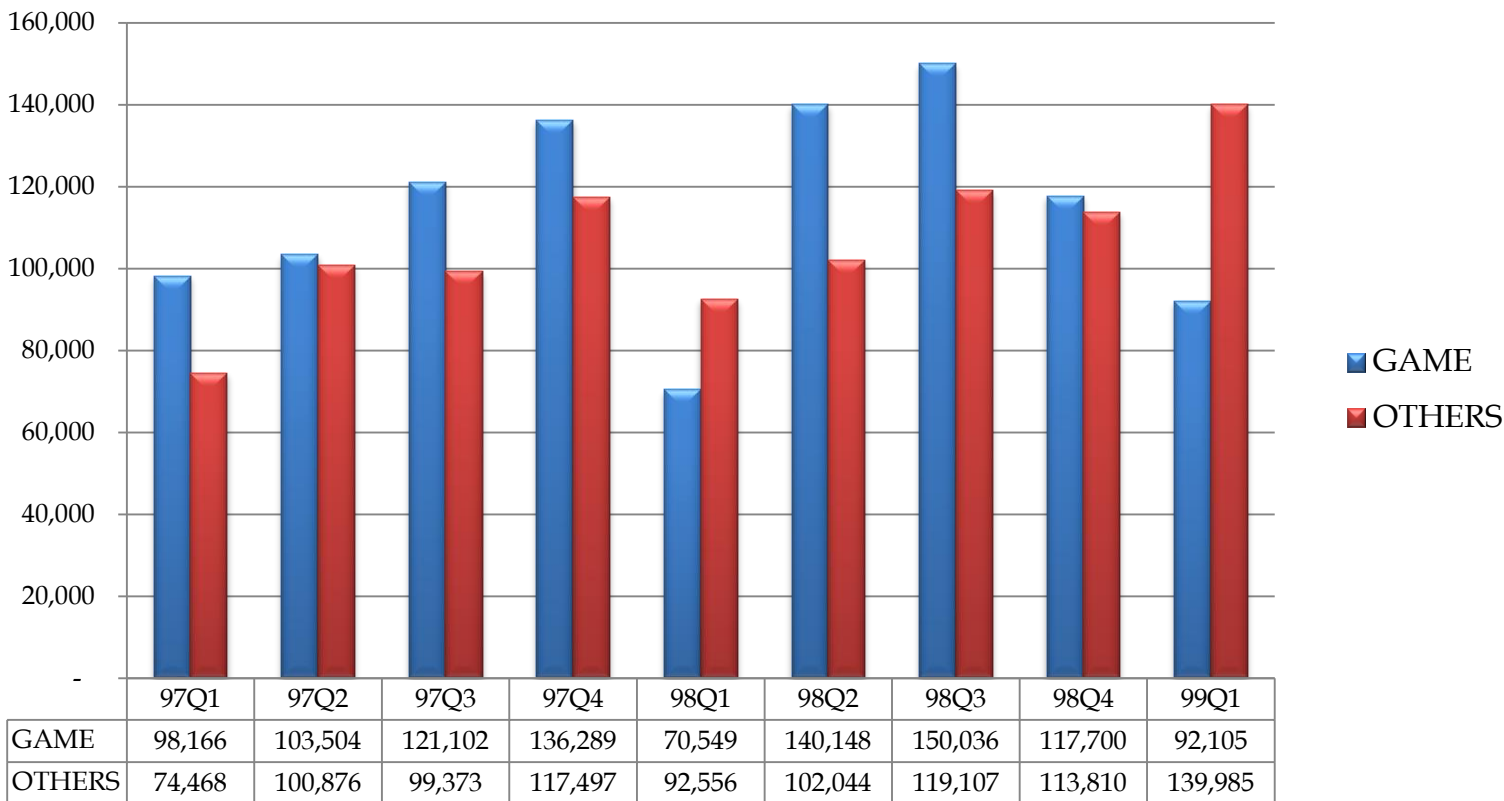


產品別營收比較

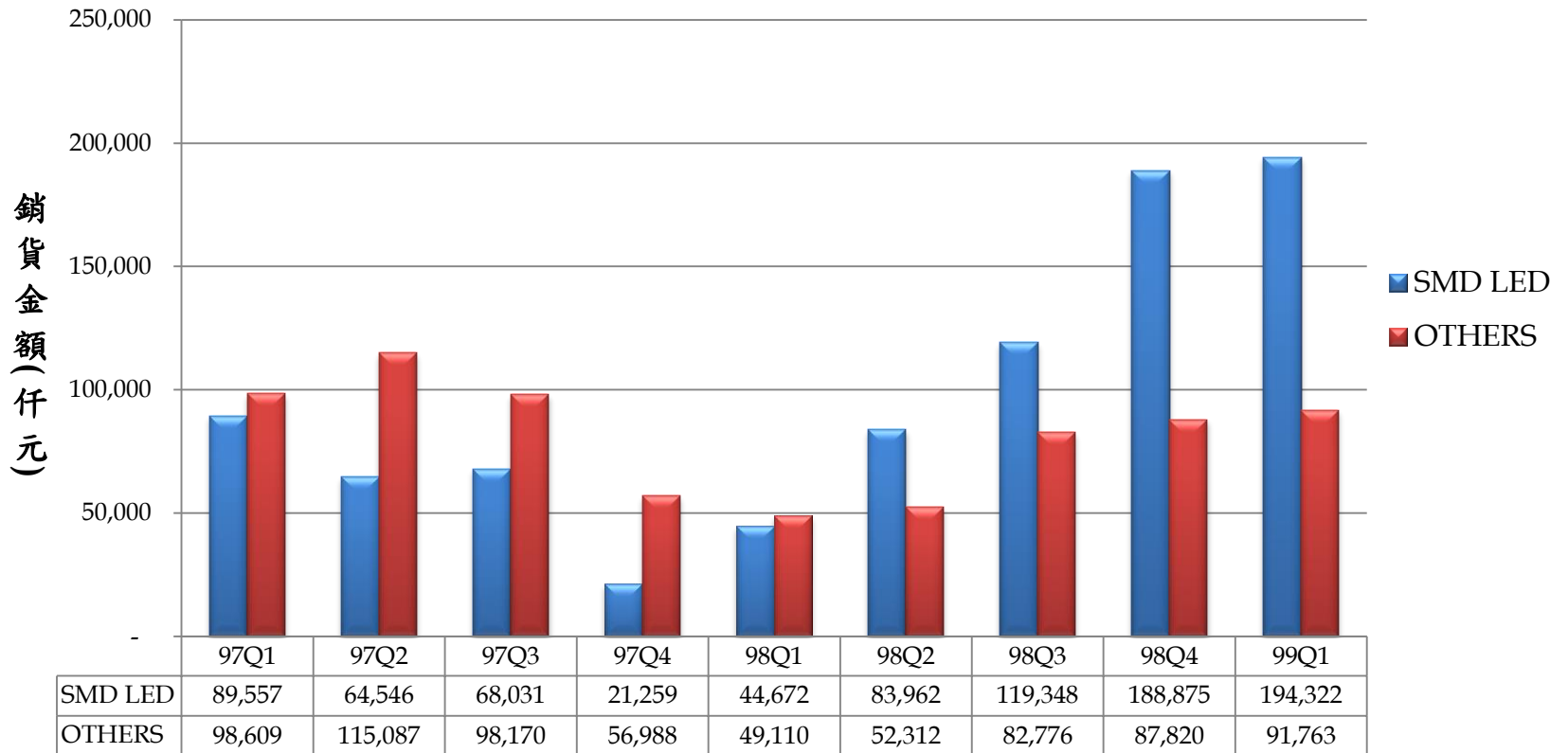


均熱片產品別營收比較

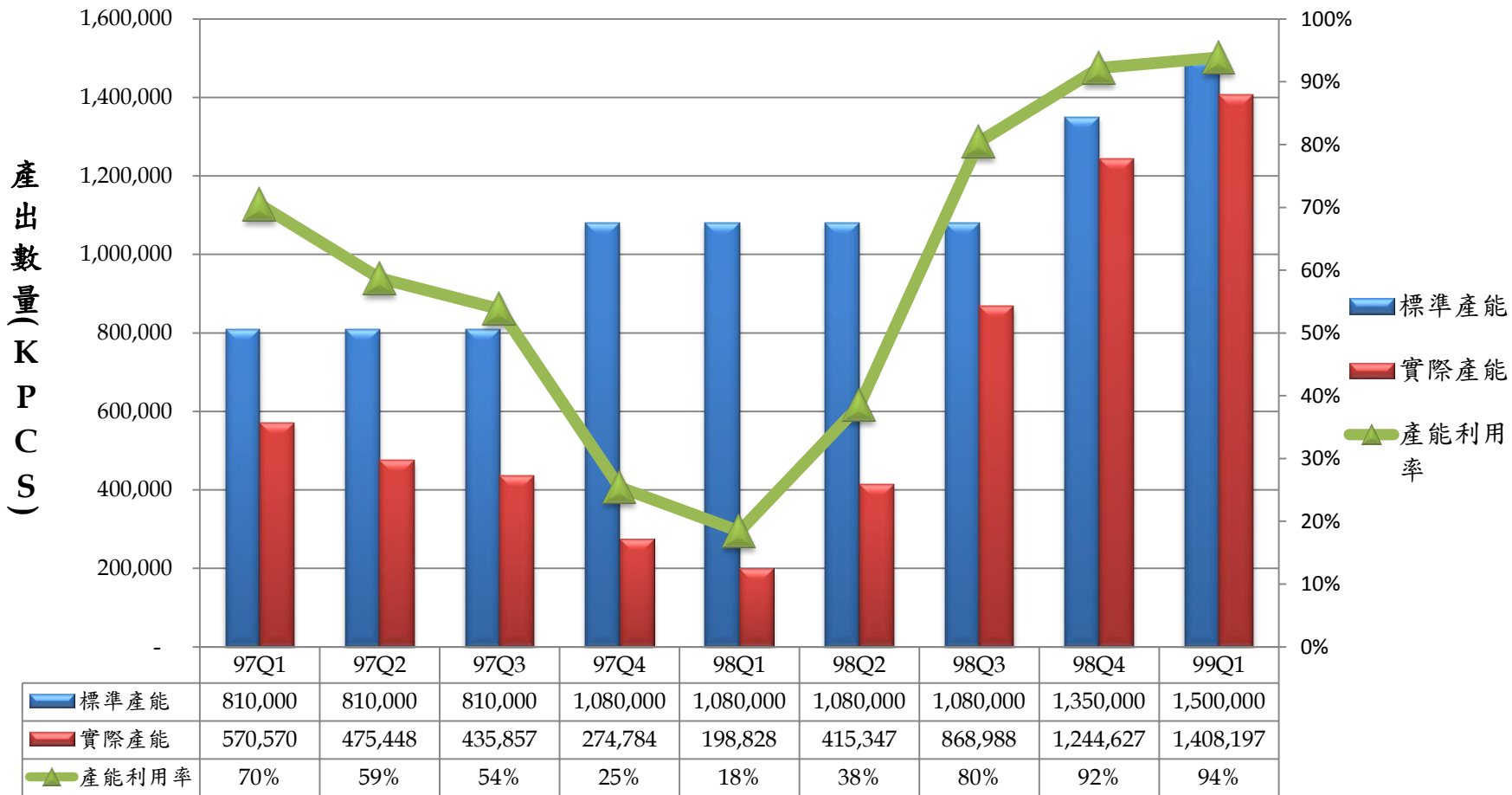
銷貨金額(仟元)



導線架產品別營收比較



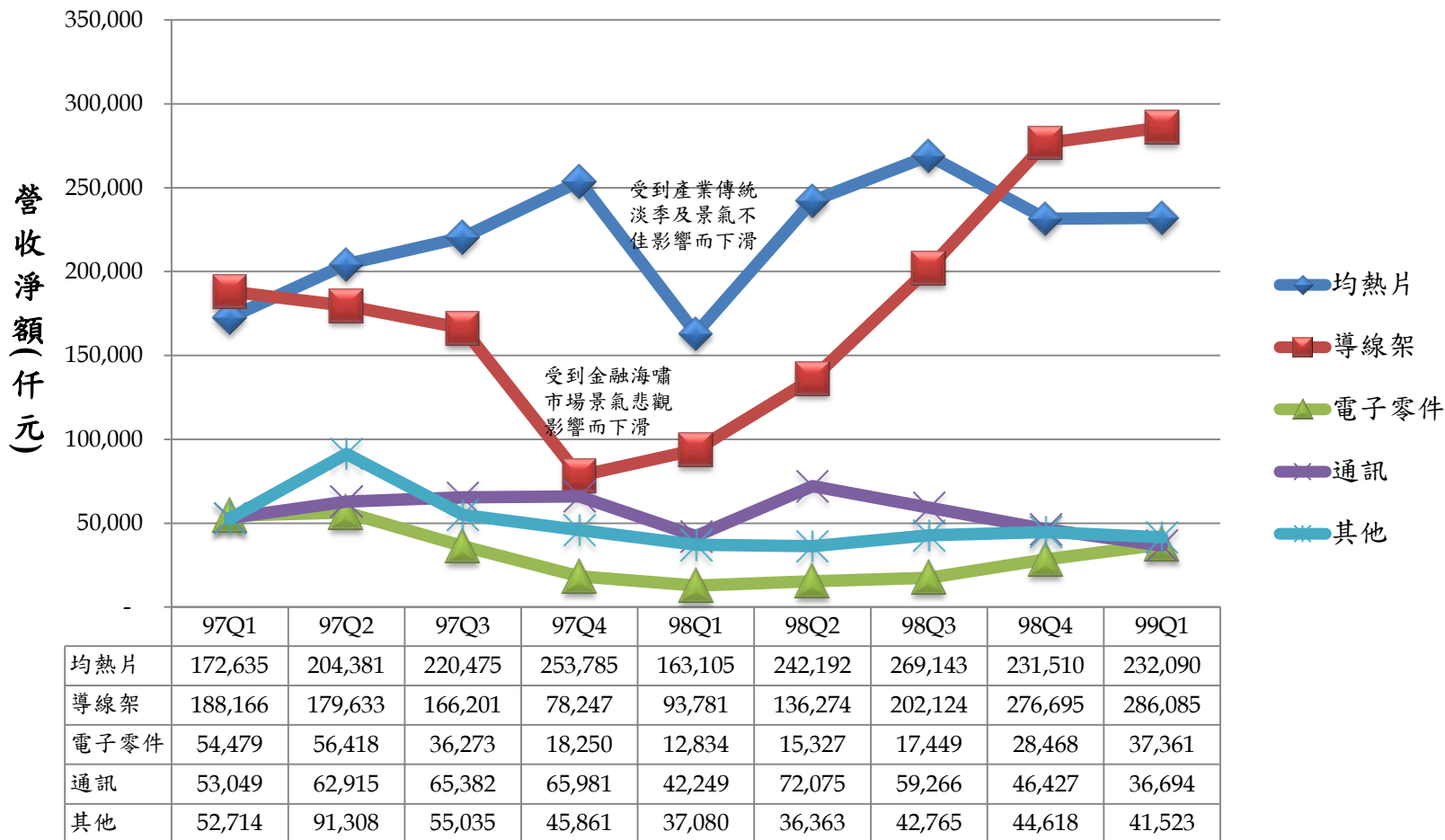
SMD產能分析



營運回顧與展望

- ◆ 99Q1因受國內外假期影響，為本公司傳統淡季，但受惠於SMD LED導線架產銷持續增加，整體營收與獲利能力仍維持向上趨勢。
- ◆ 均熱片市場：預期遊戲機與繪圖晶片產品，將可提供Q2及Q3快速成長動能。PC CPU產品已經客戶端認證完成，目前為小量試產階段，預計於本年度內配合此市場需求，完成相關產線之擴充。
- ◆ SMD LED導線架市場：目前產能已達600kk/m，同時逐步擴大無錫廠產能以就近供應大陸市場需求，預計於本年度內持續快速提高產能至1200kk/m。

產品別營收比較



JENTECH

Global Manufacturing Partners

股票代號: 3653

簡報完畢

敬請指教

Q & A